

dne **11. 9. 2024** od **7:30** do **16:30** hodin

Plánovaná odstávka zahrnuje tyto lokality:**Klučov (okres Kolín)**část obce **Skramníky**

č. p. 1-10, 12, 13, 15, 16, 17, 18, 20, 21, 22, 23, 25, 26, 27, 29-38, 40-48, 50-61, 63-74, 76, 77, 80

č. ev. 2, 22, 28, 32, 39, 40

kat. území **Skramníky** (kód **748587**): parcelní č. 8, 22/6, 94, 178/2část obce **Žhery**

č. p. 1-11, 13-17, 20, 21, 23, 24, 28, 29, 32, 33, 35-40

č. ev. 31

kat. území **Žhery** (kód **748595**): parcelní č. 47**Tatce (okres Kolín)**

č. p. 249

Dlážděná: č. p. 182, 242, 243, 245, 254, 257, 268**Hořanská:** č. p. 30, 31, 37, 40, 42, 55, 56, 57, 66, 70, 76, 87, 95, 96, 104, 105, 136, 137, 138, 140-145, 149, 150, 159, 167, 170, 173, 188, 202, 224, 240**K Jezírku:** č. p. 8-12, 127, 151, 153, 163, 165, 175, 191**Ke Hřišti:** č. p. 88, 94, 97, 139, 171, 195, 234, 251, 252, 253, 261, 267**Kouřimská:** č. p. 1-7, 13-22, 24, 25, 26, 28, 29, 53, 60, 64, 65, 68, 72, 73, 78, 79, 83, 85, 86, 92, 93, 99, 100, 101, 106, 108, 110-116, 120, 126, 168, 176, 177, 184, 185, 186, 187, 189, 203, 212, 213, 220, 227, 228, 258, 259, 260**Lipová:** č. p. 32, 34, 54, 67, 82, 91, 102, 103, 160, 205, 271**Na Stachově:** č. p. 77, 118, 132, 133, 134, 147, 148, 152, 154, 155, 156, 157, 161, 164, 169, 174, 178, 183, 209, 239, 241, 256**Oblouková:** č. p. 193, 194, 196-201, 206, 207, 211, 218, 219, 221, 222, 223, 225, 226, 229, 230, 266**Pečecká:** č. p. 117, 180, 236, 237, 238**Podědvorem:** č. p. 23, 81, 190, 192, 204**Slepá:** č. p. 215, 216, 247**UPOZORNĚNÍ**

Dotčené zařízení distribuční soustavy je nutné i v době odstávky považovat za zařízení pod napětím, a proto vás žádáme o dodržení všech zásad bezpečnosti a provedení opatření potřebných k zamezení případných škod na zdraví a majetku. | Provozovatelé výroben elektřiny jsou povinni zajistit přerušeni dodávky elektřiny z výroby do vypnutého úseku distribuční soustavy.

NEJDE VÁM ELEKTŘINA...

TIP: Registrujte se zdarma na www.cezdistribuce.cz/sluzba a informace o odstávkách elektřiny budete dostávat e-mailem nebo SMS. U poruch zasíláme SMS s předpokládanou dobou obnovení dodávek. | Aktuální stav dodávek elektřiny na konkrétní adrese zjistíte snadno, rychle a bez registrace na portále **Bez Štávy** (www.bezstavy.cz).

Spojovací: č. p. 59, 89, 119, 121, 122, 124, 125, 128, 129, 130, 131, 172, 179, 208, 217

V Chaloupkách: č. p. 35, 36, 39, 41, 44, 46-52, 58, 61, 75, 80, 107, 135, 162, 248

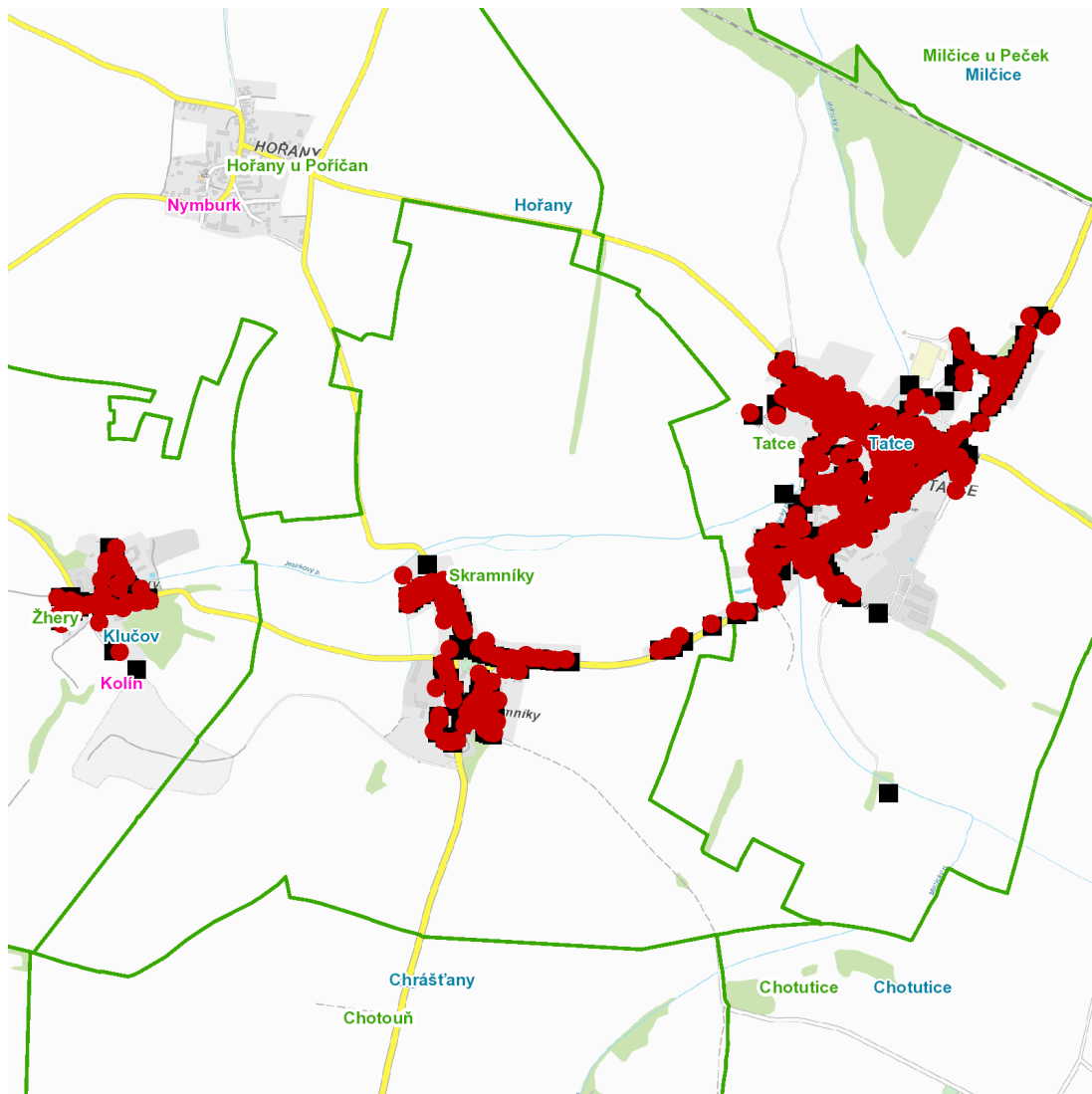
V Lánech: č. p. 263

Zahradní: č. p. 45, 109, 166, 210, 214, 231

kat. území **Tatce** (kód **765171**): **parcelní č.** 58/7, 139/1, 196/2, 196/4, 196/5, 234/3, 431/18, 431/22, 432, 435/5, 475/8, 485/5

UPOZORNĚNÍ

Dotčené zařízení distribuční soustavy je nutné i v době odstávky považovat za zařízení pod napětím, a proto vás žádáme o dodržení všech zásad bezpečnosti a provedení opatření potřebných k zamezení případných škod na zdraví a majetku. | Provozovatelé výroben elektřiny jsou povinni zajistit přerušeni dodávky elektřiny z výroby do vypnutého úseku distribuční soustavy.

dne **11. 9. 2024** od **7:30** do **16:30** hodin**Orientační mapový podklad odstávkou dotčených lokalit****VYSVĚTLIVKY**

- – adresy dotčené odstávkou elektřiny
- – místa připojení k elektrické síti dotčená odstávkou

INFORMACE ZASLÁNA

IDDS: wjybntv (Obec Klučov)

IDDS: xwebuj2 (Obec Tatce)