

dne **10. 9. 2024** od **7:30** do **14:30** hodin

---

**Plánovaná odstávka zahrnuje tyto lokality:****Chrást'any** (okres Kolín)

část obce **Bylany**  
č. p. 33

**Klučov** (okres Kolín)

část obce **Lstiboř**  
č. p. 7, 9, 31, 32, 33, 34, 36, 38, 42, 46, 50, 53, 67, 68, 69, 70, 72, 73, 74, 75, 77, 78, 81, 107  
č. ev. 23

---

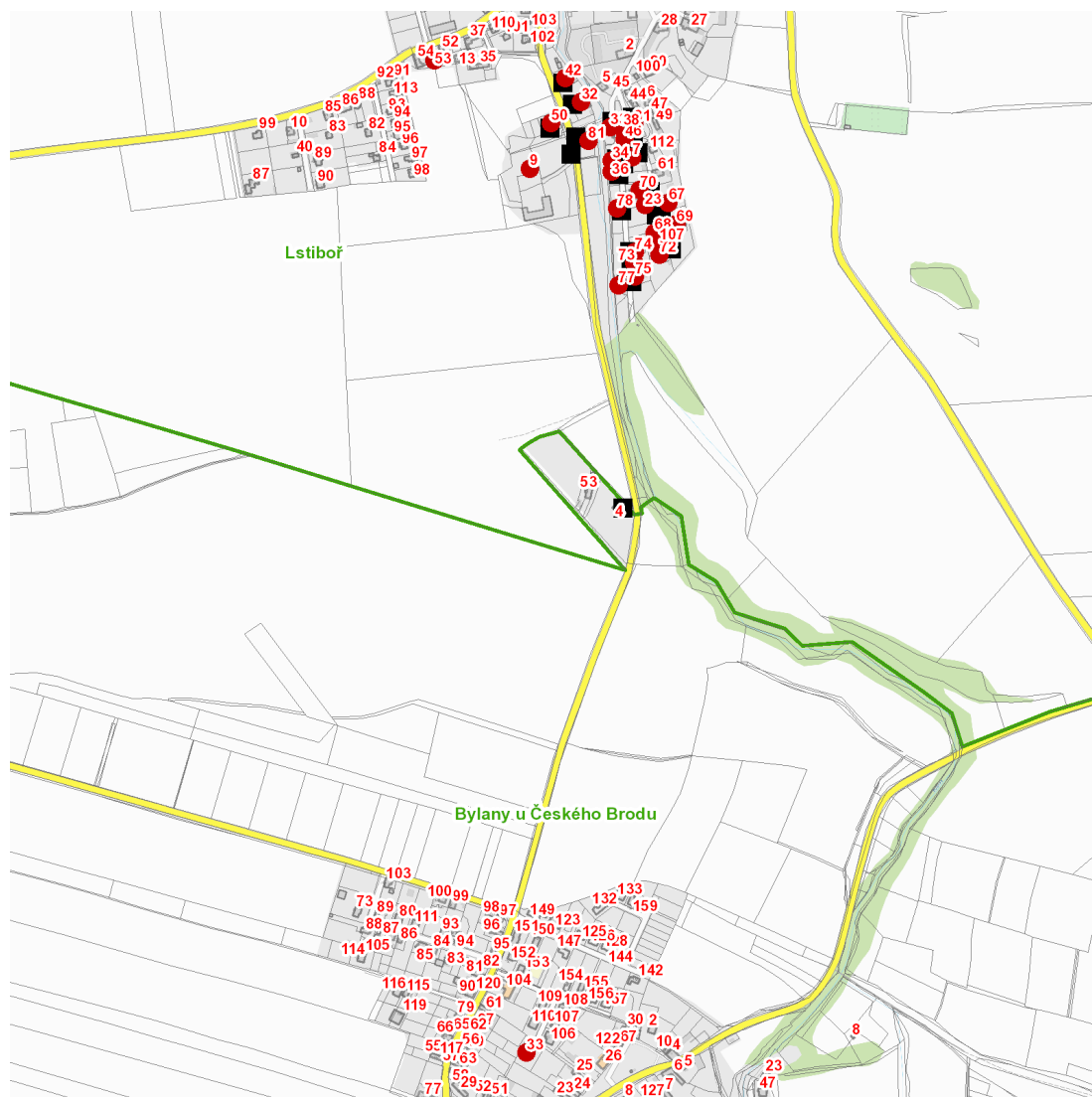
**UPOZORNĚNÍ**

**Dotčené zařízení distribuční soustavy je nutné i v době odstávky považovat za zařízení pod napětím**, a proto vás žádáme o dodržení všech zásad bezpečnosti a provedení opatření potřebných k zamezení případných škod na zdraví a majetku. | Provozovatelé výroben elektřiny jsou povinni zajistit přerušeni dodávky elektřiny z výroby do vypnutého úseku distribuční soustavy.

---

**NEJDE VÁM ELEKTŘINA...**

**TIP:** Registrujte se zdarma na [www.cezdistribuce.cz/sluzba](http://www.cezdistribuce.cz/sluzba) a informace o odstávkách elektřiny budete dostávat e-mailem nebo SMS. U poruch zasíláme SMS s předpokládanou dobou obnovení dodávek. | Aktuální stav dodávek elektřiny na konkrétní adrese zjistíte snadno, rychle a bez registrace na portále **Bez Št'avy** ([www.bezstavy.cz](http://www.bezstavy.cz)).

**dne 10. 9. 2024 od 7:30 do 14:30 hodin****Orientační mapový podklad odstávkou dotčených lokalit****VYSVĚTLIVKY**

- – adresy dotčené odstávkou elektřiny
- – místa připojení k elektrické síti dotčená odstávkou

**INFORMACE ZASLÁNA**

IDDS: guwapwm (Obec Chrástřany)

IDDS: wjybntv (Obec Klučov)